

**RADIATORE AD OLIO 1500 Watt**

**mod. TMO711**

**manuale d'uso**



**European Standard Quality**

**L'uso di apparecchi elettrici comporta il rispetto di alcune regole fondamentali per prevenire rischi di scariche elettriche.**

### **LEGGERE ATTENTAMENTE TUTTE LE ISTRUZIONI**

1. Non coprire l'apparecchio con alcun oggetto e non utilizzarlo per asciugare i panni.
2. Non toccare le superfici calde dell'apparecchio.
3. Per proteggersi dal rischio di scosse elettriche, evitare il contatto del prodotto con acqua o altri liquidi.
4. E' necessaria la supervisione di un adulto quando l'apparecchio è usato alla presenza di un bambino.
5. Scollegare il cavo d'alimentazione quando l'apparecchio non è in uso o quando si deve procedere alla pulizia.
6. Aspettare che l'apparecchio si raffreddi prima di eseguire qualsiasi intervento.
7. Non mettere in funzione l'apparecchio nel caso in cui parti di esso siano danneggiate. Rivolgersi a un centro di assistenza tecnica autorizzato per la riparazione.
8. L'uso di accessori non raccomandati dal produttore potrebbe causare danni.
9. Quest'apparecchio è destinato esclusivamente a un uso domestico e non può essere usato all'esterno.
10. Evitare che il cavo d'alimentazione entri in contatto con fonti di calore.
11. Porre sempre l'apparecchio su una superficie piana e stabile, lontano da tende, tessuti o materiali infiammabili e assicurarsi che l'ambiente sia sufficientemente areato.
12. Non tentare di smontare l'unità.
13. Controllare che il voltaggio sia lo stesso della rete elettrica.
14. Porre l'apparecchio vicino a una presa elettrica per evitare l'uso di prolunghe.
15. Spegnerlo sempre prima di scollegare il cavo d'alimentazione.
16. Non lasciare incustodito l'apparecchio quando è in uso.

### **ATTENZIONE:**

In caso di malfunzionamento o di dubbi, non cercate di riparare il radiatore da soli: il rischio è di provocare incendi o di subire shock elettrici. Chiamate il più vicino Centro di Assistenza

## **AVVERTENZE**

**IMPORTANTE:** Al fine di evitare surriscaldamenti, non coprire in nessun caso l'apparecchio durante il funzionamento, poiché ciò provocherebbe un pericoloso aumento di temperatura.

**Qualora non venga rispettata questa raccomandazione un dispositivo di sicurezza interrompe il funzionamento del radiatore. Per ripristinare il funzionamento è necessario l'intervento dell'assistenza tecnica.**

**AVVERTENZA:** per evitare i rischi, questo apparecchio non deve essere alimentato tramite un dispositivo di accensione/spegnimento esterno, come un timer, né collegato ad un circuito che venga acceso e spento regolarmente dal fornitore di energia.

- Non usare il radiatore nelle immediate vicinanze di vasche da bagno, docce, lavandini o piscine.

- Non consentire l'uso dell'apparecchio a persone (anche bambini) con ridotte capacità psicofisico- sensoriali, o con esperienza e conoscenze insufficienti, a meno che non siano attentamente sorvegliate e istruite da un responsabile della loro incolumità. Sorvegliare i bambini, assicurandosi che non giochino con l'apparecchio.

- Non usare il radiatore per asciugare la biancheria, non appoggiare il cavo di collegamento sugli elementi caldi.

- Usare il radiatore sempre e soltanto in posizione verticale.

- Se il cavo di alimentazione è danneggiato, esso deve essere sostituito dal costruttore o dal suo servizio assistenza tecnica o comunque da una persona con qualifica simile, in modo da prevenire ogni rischio.

- **Al primo avvio, far funzionare l'apparecchio alla massima potenza per almeno 2 ore.**

**Durante questa operazione aerare bene la stanza al fine di eliminare il cattivo odore che si sprigiona dall'apparecchio alle prime accensioni.**

- E' del tutto normale che l'apparecchio emetta degli "scricchiolii" al primo avvio.

- L'apparecchio non deve essere posto immediatamente sotto una presa di corrente fissa.

- Il contenitore di questo apparecchio è riempito con una esatta quantità di olio e le riparazioni che ne richiedono l'apertura devono essere eseguite solo dal Servizio Assistenza. In caso di perdite di olio deve essere contattato il Servizio Assistenza.

- Nel caso di rottamazione dell'apparecchio è necessario rispettare le disposizioni relative allo smaltimento dell'olio.

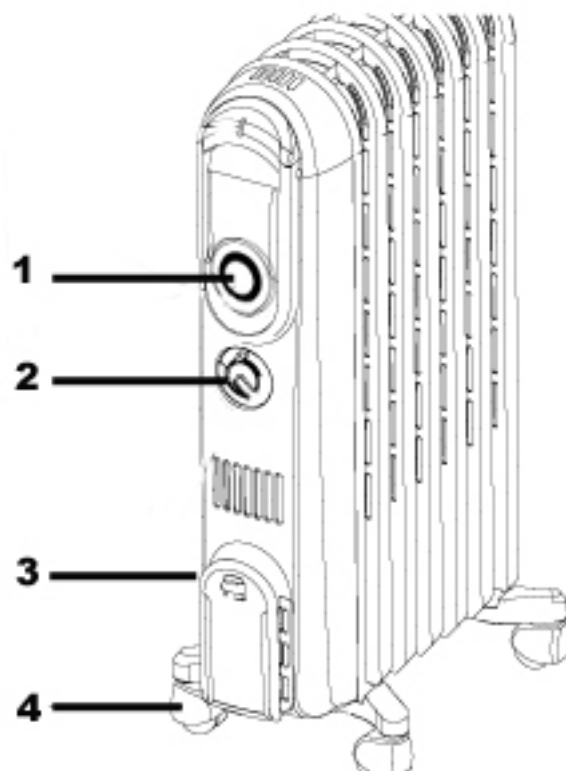
- Non utilizzare questo apparecchio in stanze, la cui area di base è inferiore a 4 m<sup>2</sup>.

## descrizione delle parti

### ATTENZIONE

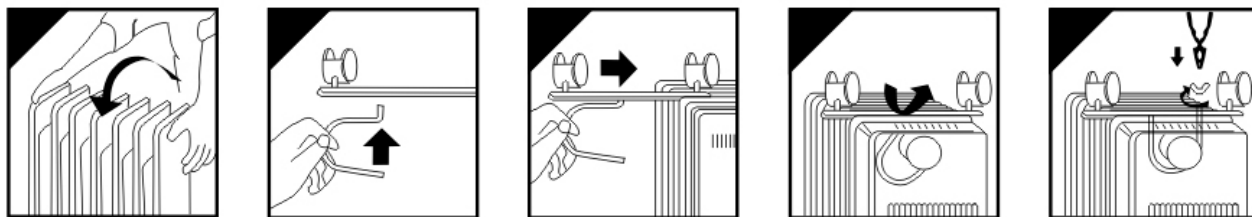
Utilizzare il radiatore tenendolo sempre in posizione verticale (ruote in basso, comandi in alto).

Qualsiasi diversa posizione può creare una situazione di pericolo!



1. termostato
2. interruttore livelli di potenza
3. vano avvolgicavo
4. ruote

## assemblaggio ruote



Rimuovere il radiatore e tutti gli accessori dal cartone di imballaggio

1. Capovolgere il radiatore su un panno o altra superficie soffice per evitare di danneggiare la vernice.
2. Posizionare la base di assemblaggio delle ruote tra le due alette terminali
3. Fissarle al radiatore usando i supporti ad U e i dadi ad alette
4. Avvitare i dadi ad alette
5. Capovolgere nuovamente il radiatore, portandolo alla posizione corretta

## istruzione per l'uso

### DOVE COLLOCARE L'APPARECCHIO

Posizionare il radiatore sul pavimento sotto la finestra più fredda della stanza o in qualsiasi altro punto a scelta. Il radiatore ridurrà al minimo gli effetti delle correnti fredde.

L'apparecchio non deve essere posto immediatamente sotto una presa di corrente fissa.

Non utilizzare l'apparecchio in stanze con superficie inferiore a 4 m<sup>2</sup>.

### COLLEGAMENTO

Il radiatore va collegato ad una presa di corrente, con corretta polarizzazione e perfettamente funzionante. Evitare il contatto di abbigliamento, biancheria, mobili e materiale infiammabile con la presa di corrente che alimenta il radiatore.

### FUNZIONAMENTO E USO ACCENSIONE

Inserire la spina nella presa di corrente; ruotare il cursore del termostato (1) fino alla posizione di massimo e accendere l'apparecchio utilizzando il selettore di potenza (2) come di seguito indicato:

- Ruotare il selettore di potenza sulla posizione **1** corrispondente alla potenza minima (la spia si accende e si spegne segnalando il raggiungimento della temperatura impostata dal termostato).
- Ruotare il selettore di potenza sulla posizione **2** corrispondente alla potenza intermedia.
- Ruotare il selettore di potenza sulla posizione **3** corrispondente alla potenza massima.

### NOTA

Per economia d'uso, una volta che l'apparecchio ha raggiunto la temperatura d'esercizio, si possono utilizzare le potenze minima o intermedia (**1 o 2**)

### 4. REGOLAZIONE DEL TERMOSTATO

Quando l'ambiente avrà raggiunto la temperatura desiderata, ruotare lentamente il termostato in senso orario fino alla posizione segnalata da un "click" e non oltre. La temperatura così fissata verrà automaticamente regolata e mantenuta costante dal termostato. Se il Vostro modello di radiatore è a tre potenze, nelle stagioni intermedie o

nelle giornate non particolarmente rigide potrete selezionare la potenza inferiore conseguendo un'ulteriore economia di consumo.

**N.B.** Per spegnere completamente l'apparecchio posizionare il selettore di potenza su "0".

## pulizia e manutenzione

### Dispositivo di sicurezza

Un dispositivo di sicurezza spegne il radiatore in caso di surriscaldamento.

Prima di qualsiasi intervento scollegare la spina dalla presa di corrente e lasciare raffreddare il radiatore.

Spolverare il radiatore con un panno soffice ed umido senza usare detergenti o abrasivi.

Se il radiatore non viene utilizzato per un certo periodo di tempo, avvolgere il cavo attorno all'apposito supporto e riporre l'apparecchio in un luogo asciutto.

## caratteristiche tecniche

Modello	<b>TMO711</b>
Voltaggio	230V
Frequenza	50/60Hz
Potenza	1500W



**Questo prodotto risponde alla Direttiva dell'articolo 13 del decreto legislativo 25 luglio 2005, n.151 - 2002/95/CE (Direttiva RoHS)** RoHS – Restriction of certain Hazardous Substances in electrical and electronic equipment (Restrizioni nell'impiego di determinate sostanze pericolose nelle apparecchiature elettriche ed elettroniche).

Questo prodotto è stato progettato e fabbricato con materiali e componenti di alta qualità, che possono essere riciclati e riutilizzati.

Quando su un prodotto è indicato il simbolo del bidone con le ruote segnato da una croce, significa che **il prodotto è tutelato dalla direttiva Europea 2003/96/EC.**

Si prega di informarsi in merito al sistema locale di raccolta differenziata per i prodotti elettrici ed elettronici.

Rispettare le norme locali in vigore e non smaltire i prodotti vecchi nei normali rifiuti domestici. Il corretto smaltimento del prodotto aiuta ad evitare possibili conseguenze negative per la salute dell'ambiente e dell'uomo.

Lo smaltimento abusivo del prodotto da parte dell'utente comporta l'applicazione delle sanzioni amministrative di cui al D.Lgs.n.22/1997 (art. 50 e seguenti D.Lgs.n.22/1997).